



Erstatningsanlæg - Sonderup (A5.1)

I foråret 2012 tog Banedanmark det første spadestik til at udbygge banen mellem Lejre og Vipperød med et parallelt spor, så hele strækningen mellem Roskilde og Holbæk er dobbeltsporet. Samtidig blev hastigheden opgraderet på strækningen fra 120 til 160 km/t.

Vi har udført jordarbejde, ballstarbejder og sporarbejder samt opførelse af broarbejder. Her benyttede vi Pihl som underentreprenør. Indskubning af broen foregik i sommeren 2013, hvor Nordvestbanen blev spærret. Herefter lagde vi membran og genopfyldte med jord omkring broens bund og sider.

Projektet blev planlagt så størstedelen af alle arbejder blev udført i 3 sommerspæringer, i juni, juli og august i 2012, 2013 og 2014.

Langs banen startede Banedanmark med at anlægge en 5 meter bred arbejdsvej, som vi benyttede i forbindelse med tilgang til f.eks. udgravning af områder med blødbund.

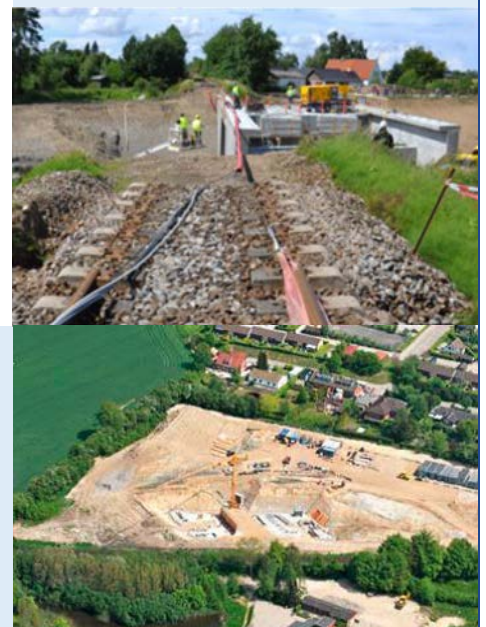
I forbindelse med jordarbejdet var der del forurenede jord, som blev håndteret.

Udførselsperiode

2012 - 2014

Mængder:

Råjordsarbejder	93.000 m ³
Muldudlægning	25.000 m ³
Kalkstabilisering	2.500 m ²
Grus	4.000 m ³
Stabilgrus	4.100 m ³
Underballast	5.000 m ³



Bygherre

Banedanmark
Carsten Niebuhrs Gade 43
1577 København V

Kontrakt

Hovedentreprise
Kontraktsum; DKK 27 mio.