

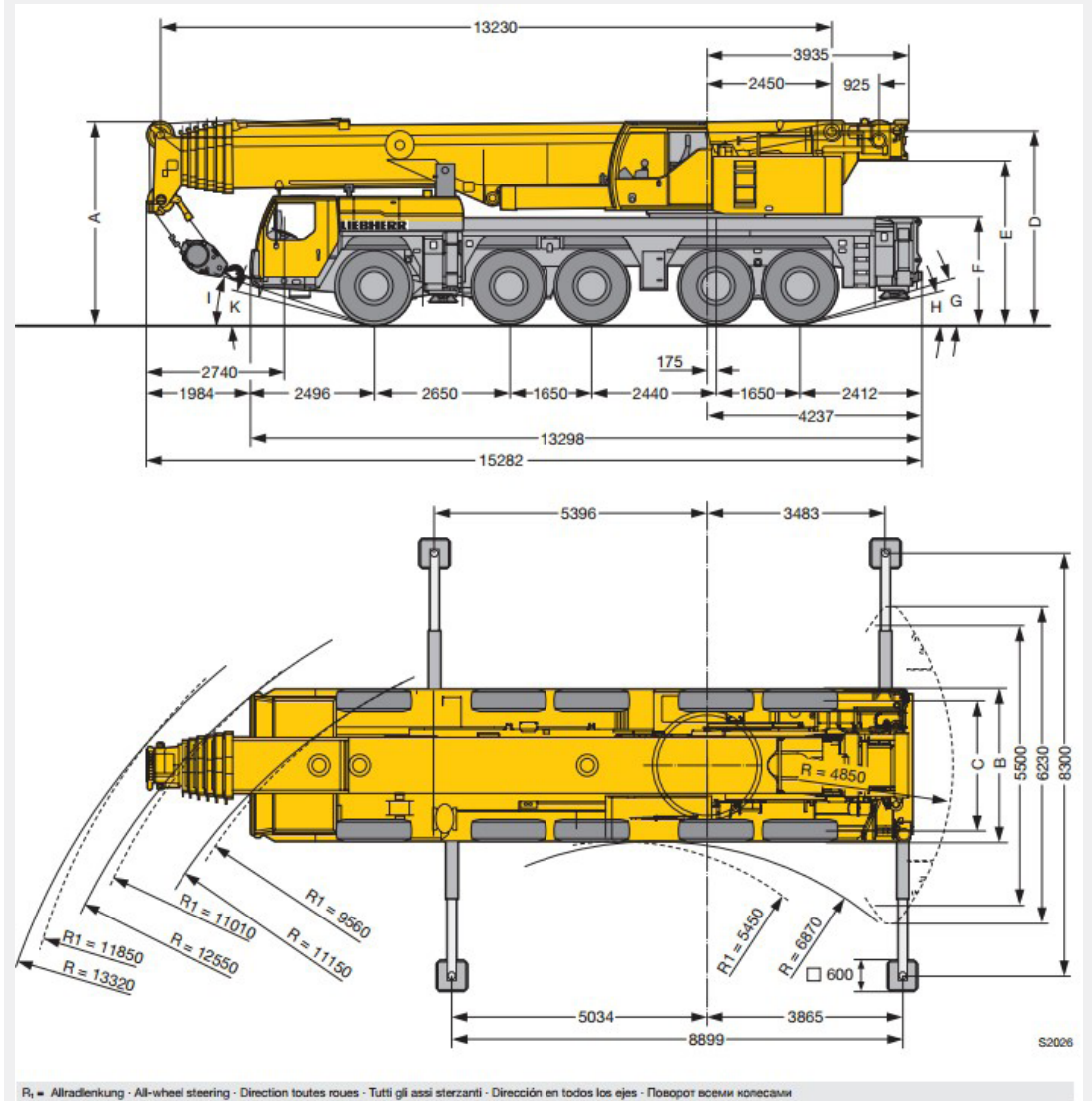
Kran 23 - Liebherr LTM 1200



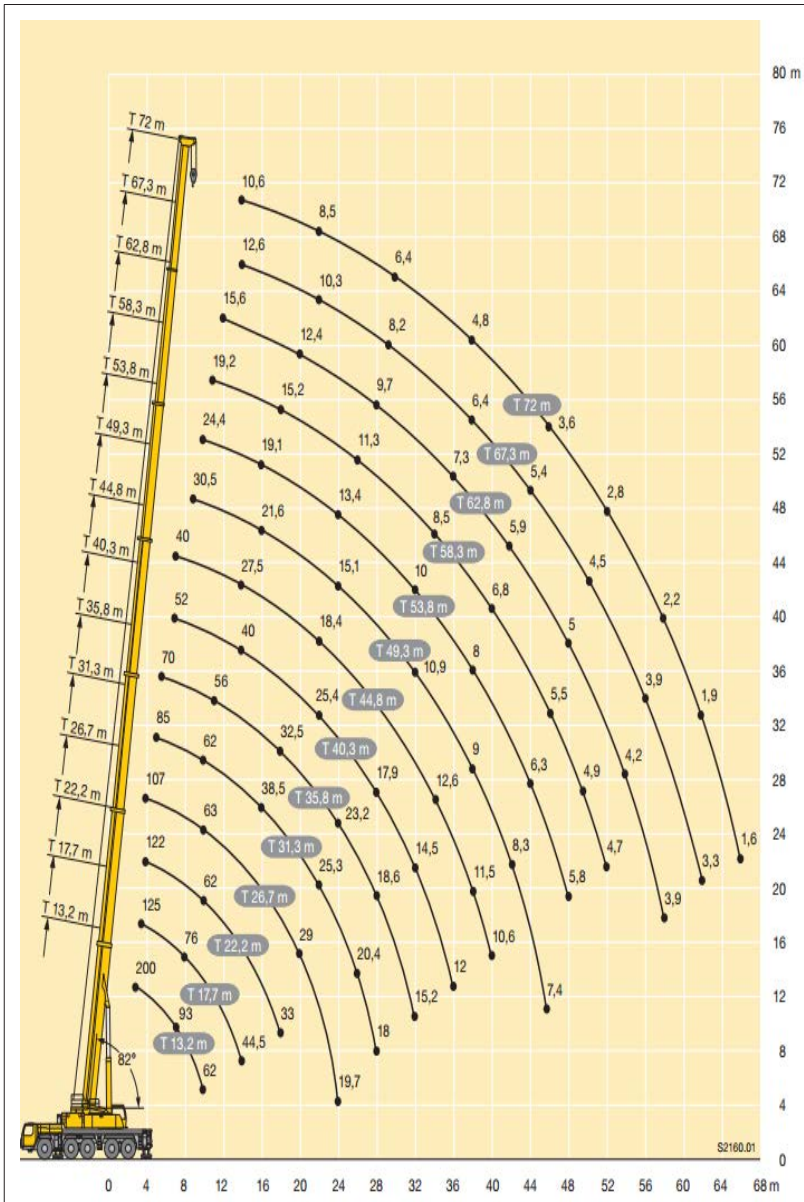
Specifications

Maximum rated load at 3.0 m working radius	200 tons
Telescopic boom	13.2 m - 72 m
Carrier engine / output	Liebherr, 6-cylinder, turbo-Diesel, 370 kW
Crane engine / output	Liebherr, 4-cylinder, turbo-Diesel, 145 kW
Drive / steering	10 x 8 x 10
Travel Speed	60 km/h
Operational weight	60 t
Total counterweight	72 t

Dimensions - mm



Kran 23 - Liebherr LTM 1200



(m)	13,2	17,7	22,2	26,7	31,3	35,8	40,3	44,8	49,3	53,8	58,3	62,8	67,3	72	(m)			
3	200	143													3			
3,5	142	133	125												3,5			
4	133	123	123	122	107										4			
4,5	125	115	115	115	105	85									4,5			
5	117	107	108	107	103	84	70								5			
6	105	95	95	94	94	82	69								6			
7	93	84	85	84	84	80	68	52	40						7			
8	82	76	76	76	76	76	66	51	38,5						8			
9	73	69	69	68	59	68	63	49	37	30,5					9			
10	62	62	63	62	53	62	59	47	35	29,3	24,4				10			
11			58	57	57	57	56	45	33	27,9	23,7	19,2			11			
12			53	53	53	52	53	43,5	31	26,4	22,8	18,8	15,6		12			
14			44,5	44,5	44,5	44	44,5	40	27,5	23,9	20,9	17,6	14,9	12,6	10,6	14		
16				38	37,5	38,5	38	36,5	24,8	21,6	19,1	16,3	14,1	12,1	10	16		
18				33	32,5	33	32,5	33	22,3	19,8	17,4	15,2	13,2	11,5	9,5	18		
20					29	28,8	29,2	28,9	20,2	18	16	14,1	12,4	10,9	9	20		
22					25,8	25,3	26,1	25,4	18,4	16,4	14,7	13,2	11,6	10,3	8,5	22		
24					19,7	22,5	23,2	22,5	16,7	15,1	13,4	12,2	11	9,8	7,9	24		
26						20,4	20,7	20,1	15,5	13,8	12,5	11,3	10,3	9,2	7,4	26		
28							18	18,6	17,9	14,6	12,8	11,5	10,5	9,7	8,7	28		
30								16,7	16,1	13,9	11,8	10,8	9,8	9,1	8,2	30		
32								15,2	14,5	13,3	10,9	10	9,2	8,5	7,7	32		
34									13,2	12,6	10,1	9,3	8,5	7,9	7,3	34		
36									12	12,1	9,5	8,6	7,9	7,3	6,8	36		
38										11,5	9	8	7,3	6,8	6,4	38		
40										10,6	8,6	7,4	6,8	6,4	6,1	40		
42											8,3	6,8	6,4	5,9	5,7	42		
44											8	6,3	5,9	5,6	5,4	44		
46											7,4	6	5,5	5,3	5,1	46		
48												5,8	5,2	5	4,8	48		
50													4,9	4,7	4,5	50		
52													4,7	4,4	4,3	52		
54														4,2	4,1	2,6	54	
56															4	3,9	2,4	56
58															3,9	3,7	2,2	58
60																3,5	2,1	60
62																3,3	1,9	62
64																	1,8	64
66																	1,6	66