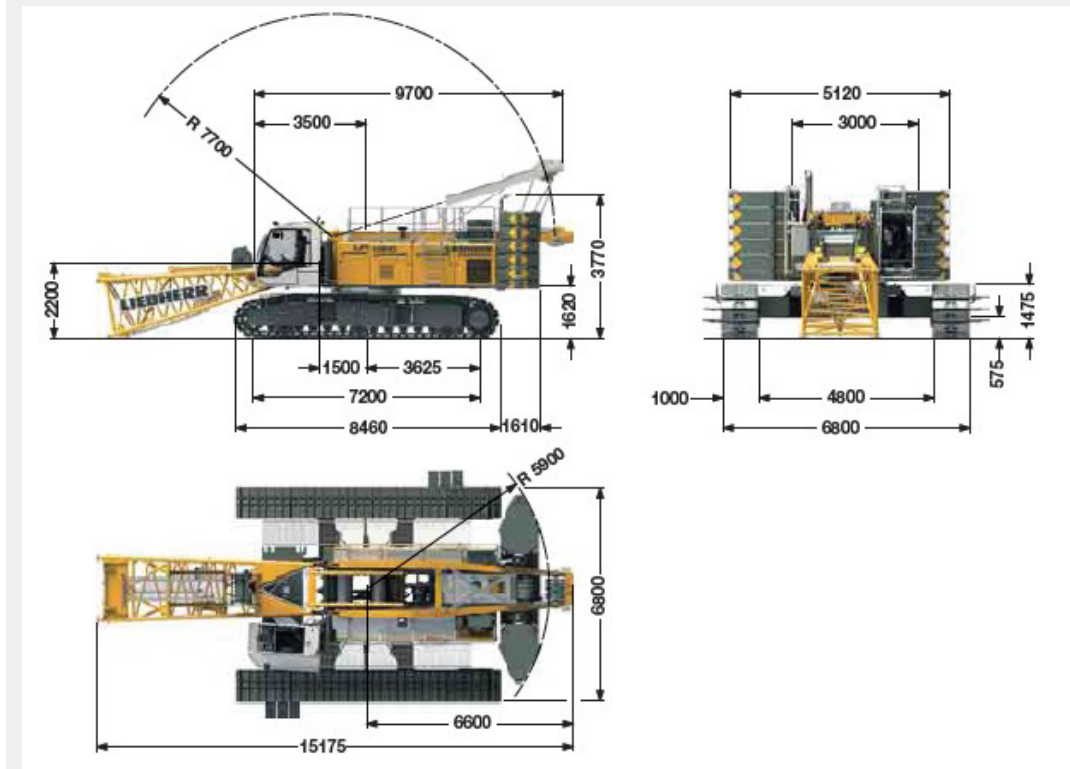


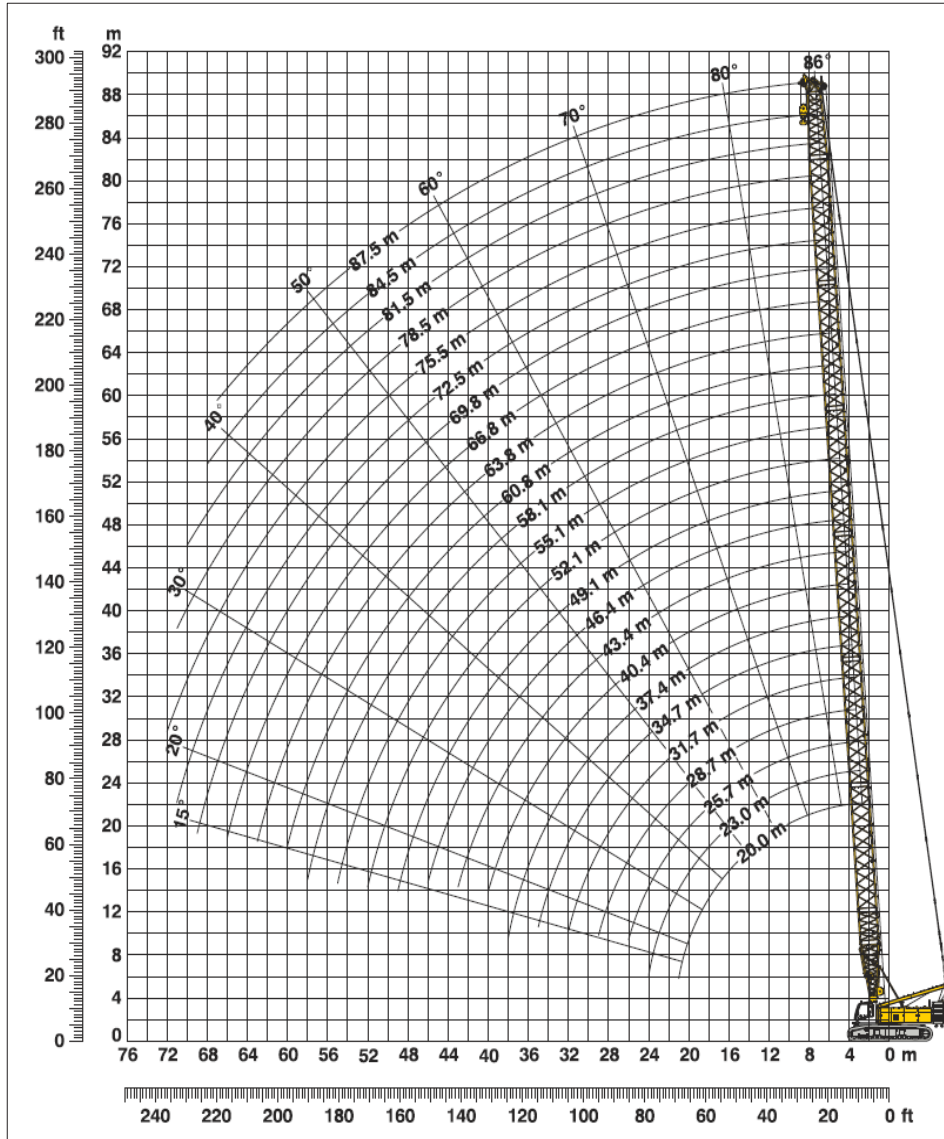


Specifications

Max lifting capacity	160 t at 3,7 m
Main boom, light / heavy	55 m / 0 m
Luffing jib	0 m
Fixed jib	17 m
Max. combination	132,1 m
Engine output	270 kW
Max. winch line pull 1. layer	175 kN
Travel speed	max. 1,5 km/h
Superstructure-/central ballast	62 t / 20 t

Dimensions - mm





Capacities in metric tonnes for boom lengths (20m - 87,5m) - with 120 kN winches													
		Boom length in (m)											
Radius	20	28,7	34,7	40,4	46,4	52,1	58,1	63,8	69,8	75,5	81,5	87,5	Radius
(m)	t	t	t	t	t	t	t	t	t	t	t	t	(m)
3,9	160,0*												
4,5	137,2	137,2											4,5
5	137,2	136,6	126,4										5
6	137,2	132,0	122,7	105,1	86,4								6
7	125,4	117,5	110,4	99,5	83,4	69,7	58,0	48,7					7
8	111,7	101,4	95,3	90,1	79,0	66,9	56,4	46,4	37,9	31,6			8
9	96,5	88,6	93,7	79,5	73,8	64,0	54,1	44,9	37,1	31,4	26,1	21,9	9
10	84,5	78,5	74,6	71,1	67,7	60,9	51,9	43,4	36,0	30,6	25,5	21,7	10
12	84,9	63,8	61,0	53,5	58,0	53,8	47,5	39,5	33,8	29,1	24,2	20,7	12
14	52,4	52,4	51,4	49,5	47,6	45,8	43,1	36,1	31,7	27,7	23,0	19,6	14
16	43,8	43,7	43,5	42,8	41,2	39,7	38,3	33,2	29,6	26,3	21,7	18,4	16
18	37,4	37,3	37,2	37,0	36,1	34,9	33,7	30,4	27,7	25,0	20,6	17,3	18
20	32,4	32,5	32,3	32,1	31,9	31,1	29,9	27,7	25,7	23,8	19,6	16,4	20
22		28,6	28,4	23,3	28,0	27,8	26,9	25,4	23,8	22,5	18,7	15,6	22
24		25,5	25,3	25,1	24,9	24,6	24,3	23,5	22,2	21,3	17,7	14,9	24
26		22,9	22,7	22,6	22,3	22,0	21,7	21,3	20,5	19,7	16,8	14,1	26
28		20,7	20,5	20,4	20,1	19,9	19,8	19,3	18,7	18,0	16,0	13,3	28
30			18,7	18,5	18,2	18,0	17,7	17,4	17,1	16,4	15,2	12,9	30
32			17,1	16,9	16,6	16,4	16,1	15,8	15,5	15,1	14,3	12,4	32
34			15,6	15,5	15,2	15,0	14,7	14,4	14,1	13,8	31,1	11,9	34
36				14,3	14,0	13,8	13,5	13,2	12,9	12,8	12,0	11,3	36
38				13,2	12,9	12,7	12,4	12,1	11,8	11,5	11,0	10,3	38
40				12,2	12,0	11,8	11,5	11,2	10,9	10,6	10,1	9,5	40
42					11,1	10,9	10,6	10,3	10,0	9,7	9,3	8,7	42
44					10,3	10,1	9,8	9,5	9,2	8,9	8,8	8,0	44
46					9,5	9,4	9,1	8,8	8,5	8,2	7,9	7,3	46
48						8,7	8,4	8,1	7,8	7,5	7,2	6,7	48
50						8,1	7,8	7,5	7,2	6,9	6,6	6,2	50
55							6,5	6,2	5,9	5,6	5,3	4,9	55
60								5,1	4,8	4,5	4,2	3,6	60
65									3,9	3,6	3,3	2,9	65
70										2,8	2,5	2,2	70
75										2,1			75