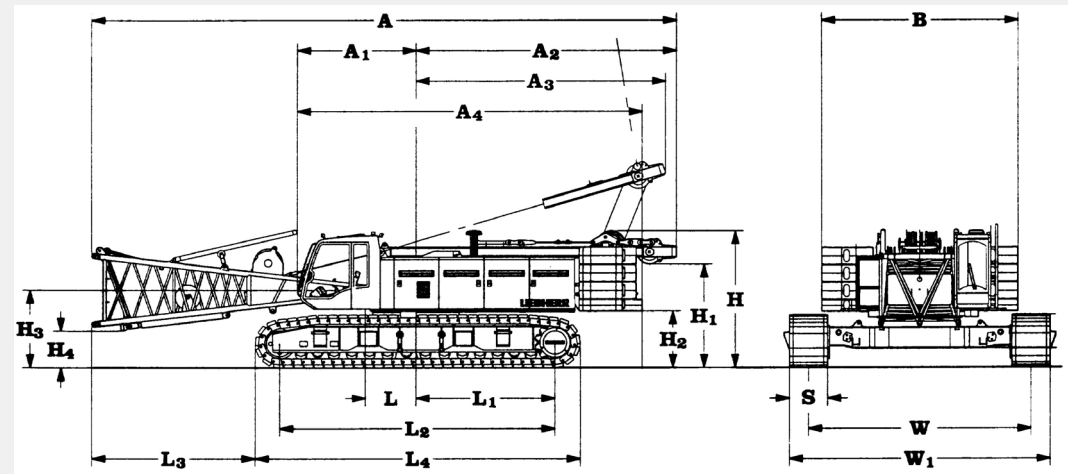




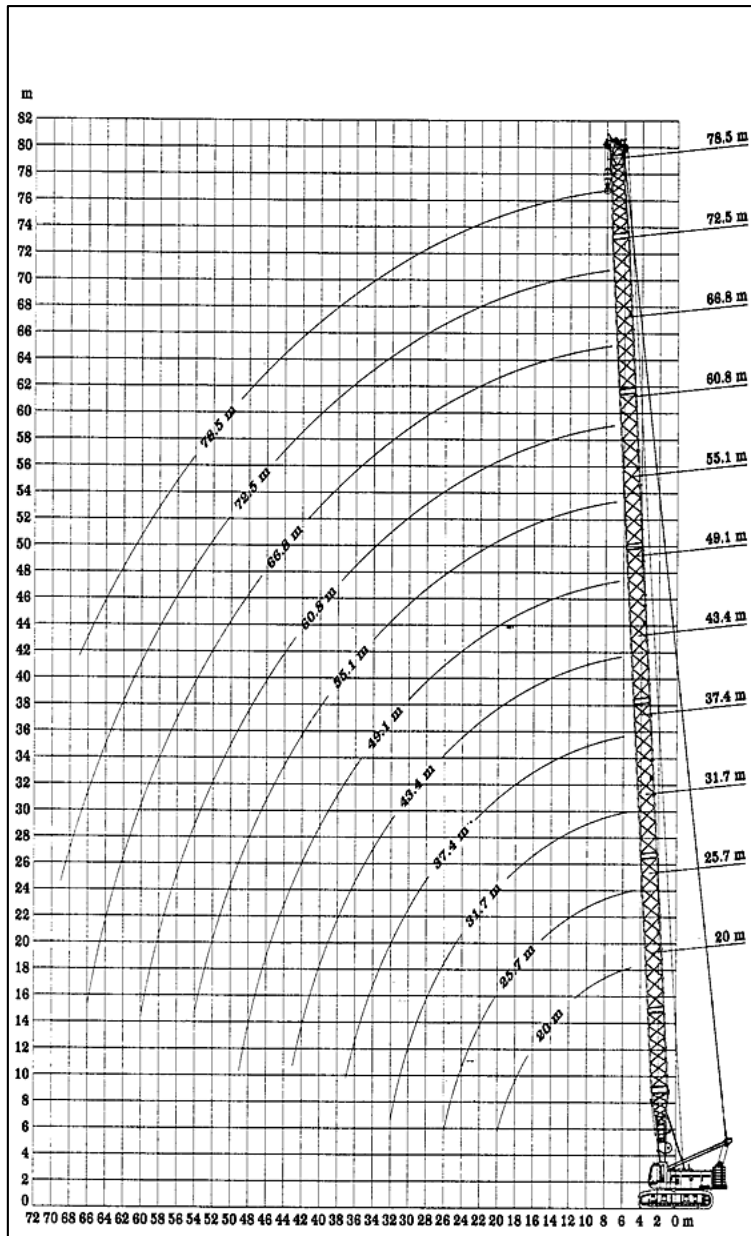
Specifications

Maximum rated load at 4.0 m working radius	140 tons
Net weight (basic boom)	131 tons
Width of track shoes	1000 mm
Ground pressure	0.92 kg/cm ²
Engine	326 hp
Winches	2 x 12 tons
Rope diameter	24 mm
Travel speed	0 - 1,5 km/h
Swing speed	0 - 3,0 rpm
Max. boom length	56 m
Max. jib length	17 m

Dimensions - mm



A: 15200	A4: 8975	H2: 1500	L1: 3625	S: 1000
A1: 3100	B: 5100	H3: 2050	L2: 7180	W: 5800
A2: 6770	H: 3600	H4: 960	L3: 4200	W1: 6800
A3: 6450	H1: 2730	L: 1330	L4: 8470	



JIS Rating		The rated loads shown don't exceed 78% of tipping loads with the machine on firm level ground									
Crane Boom in 360° Working Area											
Capacities in metric tons for boom lengths from 17 to 80 m											
Boom length	12	25,7	31,7	37,4	43,4	49,1	55,1	60,8	68	72,5	78,5
Radius i meter	t	t	t	t	t	t	t	t	t	t	t
5,0	140	132,9	119,7	99,1							
6,0	120,9	109,9	100,2	92,4	83,5	69,0					
7,0	99,4	91,7	84,7	78,7	73,3	67,0	57,0	46,3	35,6		
8,0	84,3	78,5	73,1	68,6	64,3	60,6	65,4	46,2	35,6	29,8	23,9
10,0	64,4	60,8	57,2	54,2	51,3	48,6	46,1	43,3	35,1	29,6	23,8
12,0	50,3	49,3	46,8	44,6	42,4	40,5	38,5	36,8	33,6	28,8	23,3
14,0	40,4	40,5	39,4	37,7	35,9	34,4	32,8	31,4	30,0	27,8	22,7
16,0	33,6	33,7	33,5	32,5	31,1	29,8	28,4	27,2	26,0	24,9	22,1
18,0	28,5	28,7	28,5	28,4	27,2	26,1	25,0	23,9	22,9	21,9	20,8
20,0	24,6	24,8	24,7	24,5	24,1	23,1	22,1	21,2	20,2	19,4	18,4
22,0		21,8	21,6	21,5	21,2	20,7	19,8	18,9	18,0	17,3	16,4
24,0		19,3	19,2	19,0	18,8	18,5	17,8	17,0	16,2	15,5	14,7
26,0		17,1	17,1	17,0	16,7	16,5	16,1	15,4	14,6	13,9	13,2
28,0			15,4	15,2	15,0	14,8	14,5	13,9	13,2	12,6	11,9
30,0			13,9	13,8	13,5	13,3	13,0	12,7	12,0	11,4	10,7
34,0				11,4	11,2	10,9	10,6	10,4	10,0	9,4	8,8
38,0					9,3	9,1	8,8	8,5	8,2	7,8	7,2
40,0					8,5	8,3	8,0	7,8	7,4	7,1	6,5
44,0						7,0	6,7	6,4	6,1	5,8	5,4
48,0						5,9	5,6	5,3	5,0	4,7	4,4
50,0							5,1	4,9	4,5	4,3	3,9
54,0							4,2	4,0	3,7	3,4	3,1
58,0								3,3	3,0	2,7	2,4
60,0								2,9	2,6	2,4	2,0
62,0									2,3	2,1	1,7
64,0									2,0	1,8	1,4
66,0									1,7	1,5	1,2
68,0										1,2	
69,0										1,1	