

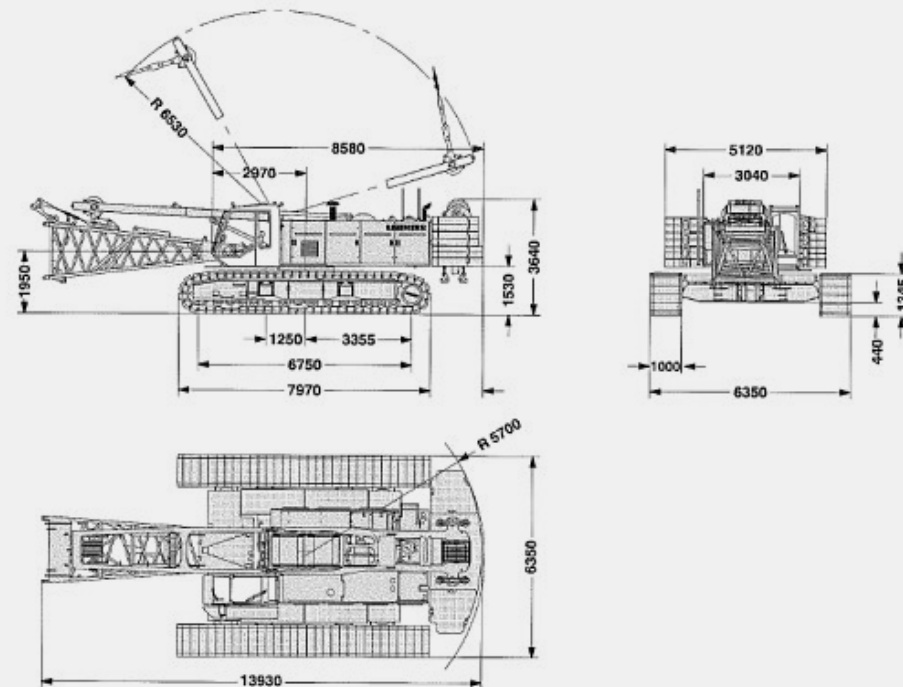
Kran 18, 25, 28 & 30 - Liebherr 1130 LR



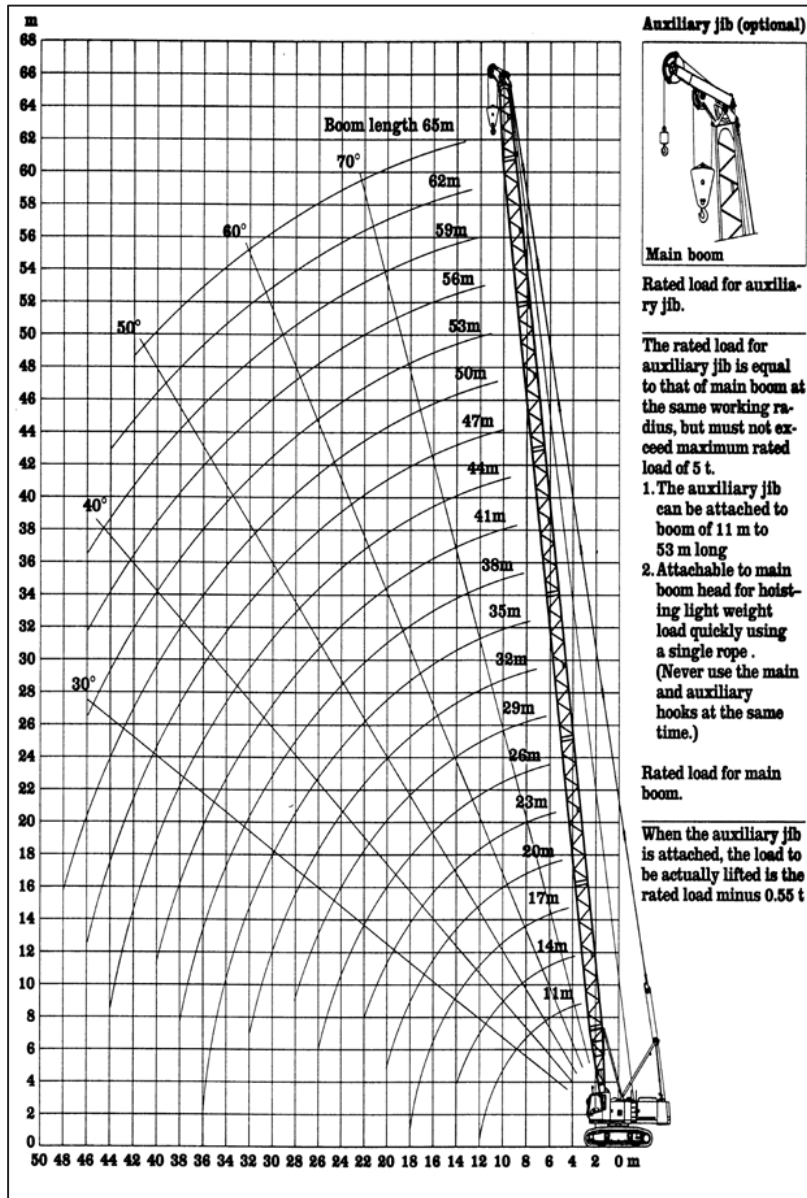
Specifications

Max lifting capacity	137,2 t at 3,5 m
Main boom, light / heavy	92,6 m / 80 m
Luffing jib	78,5 m
Max. jib	27 m
Max. combination	125,5
Engine	270 kW
Max. winch line pull 1. layer	175 kN
Travel speed	max. 2,1 km/h
Superstructure-/central ballast	50,5 t / 15 t
Max. boom length	50 m
Winches	2 x 12 t

Dimensions - mm



Kran 18, 25, 28 & 30 - Liebherr 1130 LR



JIS Rating	The rated loads shown don't exceed 78% of tipping loads with the machine on firm level ground																	
Crane Boom in 360° Working Area																		
Capacities in metric tons for boom lengths from 17 to 80 m																		
Counterweight 50,9 t + carbody 20 t																		
Boom length	17	20	26	32	38	44	50	56	62	68	74	80						
Radius	t	t	t	t	t	t	t	t	t	t	t	t						
3.4	137,2																	
4.0	137,2	133,4																
5.0	112,8	108,4	106,9	97,3	79,4													
6.0	94,8	97,3	87,0	87,7	74,6	62,0	52,7											
7.0	85,7	77,6	81,1	73,9	6,3	55,7	50,3	44,5	36,7	29,1								
8.0	73,0	74,1	71,1	67,7	61,9	52,4	46,6	42,5	35,0	28,9	23,4	18,9						
9.0	64,9	63,4	61,7	61,2	56,1	48,6	44,1	41,2	33,9	27,7	22,6	18,8						
10.0	60,2	58,4	57,0	52,3	52,3	44,4	41,5	39,2	32,9	26,7	21,8	18,0						
12.0	49,4	49,4	44,4	45,3	42,2	39,4	37,4	36,2	30,3	24,7	20,4	16,9						
14.0	40,8	40,8	40,7	38,9	38,2	33,0	31,2	32,0	28,4	22,2	19,0	15,6						
16.0	34,0	33,9	32,9	33,9	31,2	30,6	28,3	27,9	25,4	21,0	18,0	14,7						
18.0	12,1	29,1	29,0	28,9	28,7	27,2	25,7	24,9	21,7	19,4	16,7	13,8						
20.0		25,2	25,2	25,1	24,9	24,5	21,4	22,0	21,0	18,2	15,6	12,9						
22.0			22,1	22,0	21,2	21,6	20,2	19,8	19,0	17,2	14,6	10,9						
24.0			19,6	19,6	19,3	19,1	18,9	18,0	17,1	15,7	13,9	10,4						
26.0			17,5	17,5	17,3	17,1	16,8	16,5	15,5	14,3	12,8	10,1						
28.0				15,8	15,6	15,4	15,1	14,9	14,2	13,1	10,8	9,5						
30.0				14,3	14,1	13,9	13,6	13,4	13,1	12,2	10,2	9,0						
32.0					13,0	12,8	12,6	12,4	12,1	11,0	11,2	9,7	8,5					
34.0						11,8	11,4	11,3	10,8	10,3	10,3	9,3	8,1					
36.0							10,8	10,6	10,4	10,1	9,6	9,4	8,7	7,8				
38.0								9,9	9,7	9,5	9,2	8,9	8,6	8,0	7,4			
40.0									9,0	8,7	8,4	8,1	7,9	7,3	6,8			
42.0										8,2	8,0	7,7	7,4	7,2	6,7	6,2		
44.0											7,6	7,3	7,1	6,8	6,5	6,1	5,7	
46.0												6,8	6,5	6,2	6,0	5,6	5,2	
50.0													5,7	5,5	5,2	4,9	4,6	4,3
55.0														4,4	4,2	3,9	3,6	3,3
60.0															3,3	3,0	2,7	2,4
65.0																2,3		